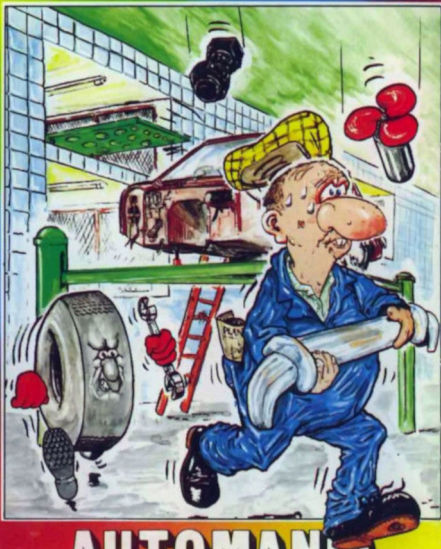


SENSATIONAL SOFTWARE FROM

MIKRO-GEN



AUTOMANIA

MSX

(MANIC MECHANIC)

RAM
64KB

AUTOMANIA (MANIC MECHANIC)

Welcome to the world of
Wally Week.

O.K. Wally try and get it right this time! All you have to do is get these car parts from the store, take them to the assambly area and put them together.

Simple, INNIT? If you bought decent shelving units things wouldn't keep falling off would they Wally, and if the gangplanks seem to have a mind of their own happen it's because you're a Wally, Wally. If you put things back in their right places you wouldn't have to jump over them to get what you want. With your fiat hat, beer belly and oversize boots you really are a Wally, Wally.

You as Wally Week have ten cars to build, each consisting of 6 parts. You will begin in the store area with tyres bouncing around to hit you. You must go to the stock room, identify the parts required, and go up the ladders to each level to collect them (moving over the part will collect it). The gangplanks are none too safe and you must jump the gaps to reach the relevant parts. There are various items strewn on the floors. These appear in different places on each screen, so the game is a constant challenge.

You will then return to the assembly area to place the parts in their correct position on the car, but to deposit the upper parts of the car (e.g. windscreen, roof, etc.) you will have to jump when in the correct position.

On menu screen you will see:

Key 1 - Music On

Key 2 - Music Off

Key 3 - Joystick (to play for)

Key 4 - Cursors (to play for)

Key 5 - Credits (to show this crazy crew)

You will start with 3 lives and gain an extra live for each car you complete. However, you also have time limit on each car part and will lose a life if you exceed this limit.

Right Wally, away you go!!

Watch out for Wally Weeks other wacky adventures.

CONTROLS



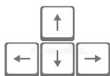
ESC
(abort the
game)

SPACE
(to jump)

CURSORS
(to move)

UP
(climbing stairs)

LEFT (to
move to)

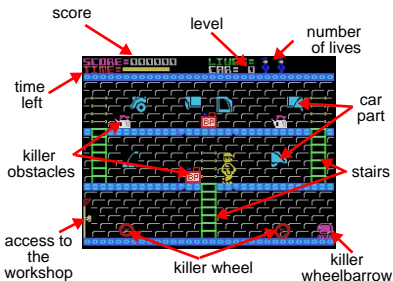


RIGHT (to
move to)

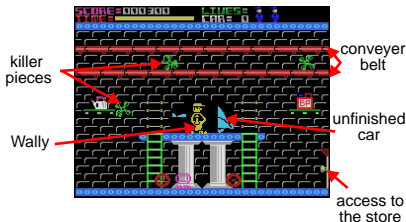
DOWN
(to go down the stairs))

Or Joystick to move / FIRE to jump

store / warehouse room



workshop room



Hardware requirements:

an MSX-1 with 64 kB of RAM memory.

Notes:

This game is the MSX conversion/remake of Mikro-Gen's game "Automania", released in 1984 for ZX Spectrum and Commodore 64 machines.

In-game music only available for MSX2 or higher in this version.

Credits:

Code: fregarni

Graphics: fregarni

Music/FX: fregarni

FUSION-C

Developed with MSX Fusion-C v1.2
(c) Eric Boez.

AUTOMANIA (MECÁNICO MANÍACO)

Bienvenido al mundo de
Wally Week..

OK. ¡Wally intenta hacerlo bien esta vez! Todo lo que tienes que hacer es obtener estas piezas de automóvil del almacén, llevarlas al área de ensamblaje y armarlas.

Sencillo, ¿no? Si compraras cintas de transporte decentes, las cosas no seguirían cayéndose, ¿verdad, Wally? Y si las pasarelas parecen tener voluntad propia es porque eres un Wally, Wally. Si vuelves a colocar las cosas en su lugar correcto, no tendrás que saltar sobre ellas para obtener lo que quieres. Con tu sombrero plano, barriga cervecera y botas de gran tamaño eres realmente un Wally, Wally.

Tú, como Wally Week, tienes que construir diez automóviles, cada uno de los cuales consta de 6 partes. Comenzarás en el área del almacén con las llantas rebotando para golpearte. En el almacén debes identificar las piezas requeridas y subir las escaleras a cada nivel para recogerlas (pasando por encima de la pieza la recogerás). Las pasarelas no son demasiado seguras y debes saltar las brechas para llegar a las partes relevantes. Hay varios elementos esparcidos por el suelo. Estos aparecen en diferentes lugares de cada pantalla, por lo que el juego es un desafío constante.

Luego regresarás al área de ensamblaje para colocar las piezas en su posición correcta en el automóvil, pero para depositar las partes superiores del automóvil (por ejemplo, parabrisas, techo, etc.) tendrás que saltar cuando estés en la posición correcta.

En la pantalla del menú verás:

Tecla 1 - Música activada

Tecla 2 - Música desactivada

Tecla 3 - Joystick (para jugar)

Tecla 4 - Cursores (para jugar)

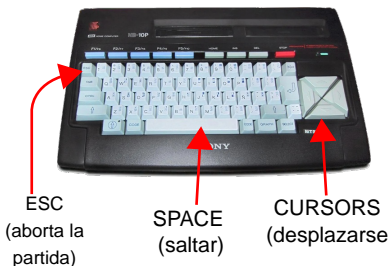
Clave 5 - Créditos (para mostrar este equipo loco).

Empezarás con 3 vidas y ganarás una vida extra por cada coche que completes. Sin embargo, también hay un límite de tiempo para montar cada parte del automóvil y perderás una vida si excedes este límite.

Bien Wally, vete!!

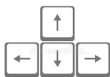
Estate pendiente de las otras locas aventuras de Wally Weeks.

CONTROLS



ARRIBA
(subir escaleras)

IZQUIERDA
(moverse a izquierda)

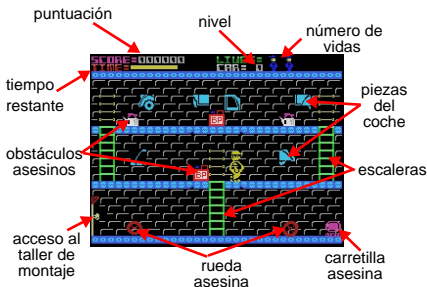


DERECHA
(moverse a derecha)

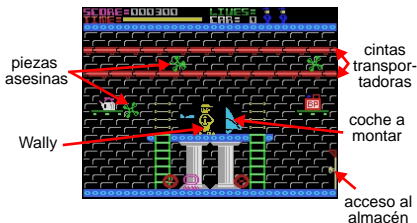
ABAJO
(bajar escaleras)

O Joystick para desplazarse /
DISPARO para saltar

Almacén



Taller de montaje



Requisitos hardware:

un MSX-1 con 64 kB de memoria RAM.

Notas:

Este juego es la conversión/*remake* para MSX del juego "Automania" de Mikro-Gen, lanzado en 1984 para máquinas ZX Spectrum y Commodore 64.

Música en el juego solo disponible para MSX2 o superior en esta versión.

Créditos:

Código: fregarni

Gráficos: fregarni

Música/FX: fregarni

FUSION-C

Desarrollado con MSX Fusion-C v1.2
(c) Eric Boez.